
CONCRETE LCDA

Innovations béton pour l'architecture d'intérieur

Présentation du **PANBETON®**

PANBETON®

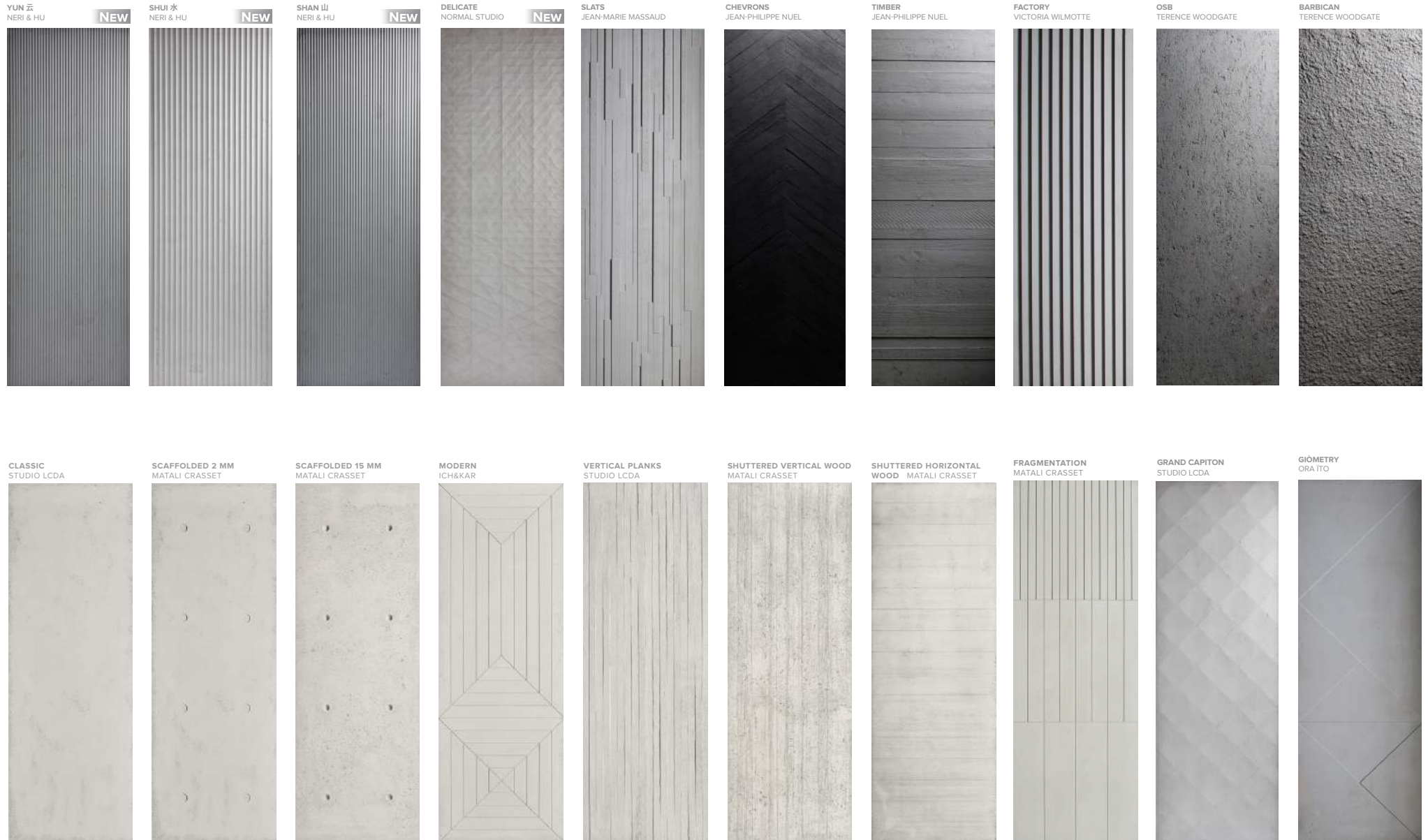
Panbeton® est une technologie exclusive de panneaux ultralégers en béton. Ces plaques se travaillent, au niveau des murs, de manière très efficace et rapide. Leur faible épaisseur et leur élasticité rendent le transport et la pose accessibles au plus grand nombre. C'est l'outil idéal pour habiller son espace de béton.

- Une plaque de grande dimension légère et facile à découper
- Une face avant en véritable béton brut
- Un système d'accroche simple
- Une mise en oeuvre rapide avec peu de manutention



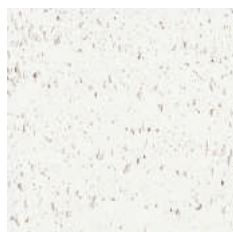
Étapes pour choisir votre Panbeton®

1. Choisir son motif parmi les 20 modèles suivants... Ou développer votre propre motif



PANBETON® COLOUR CHART

2. Choisir votre coloris parmi les 7 suivants... Ou développer votre propre couleur



402 - Blanc



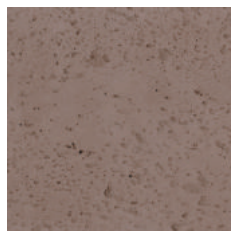
404 - Pierre



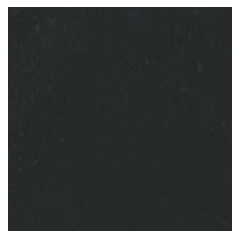
216 - Gris anthracite



200 - Gris naturel



205 - Brun

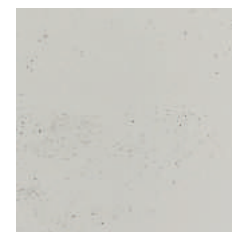


209 - Noir

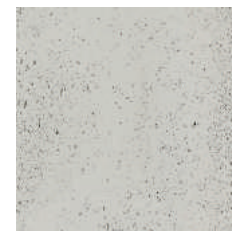


217 - Gris moyen

3. Choisir votre texture de faible à brut



Brut faible



Brut moyen

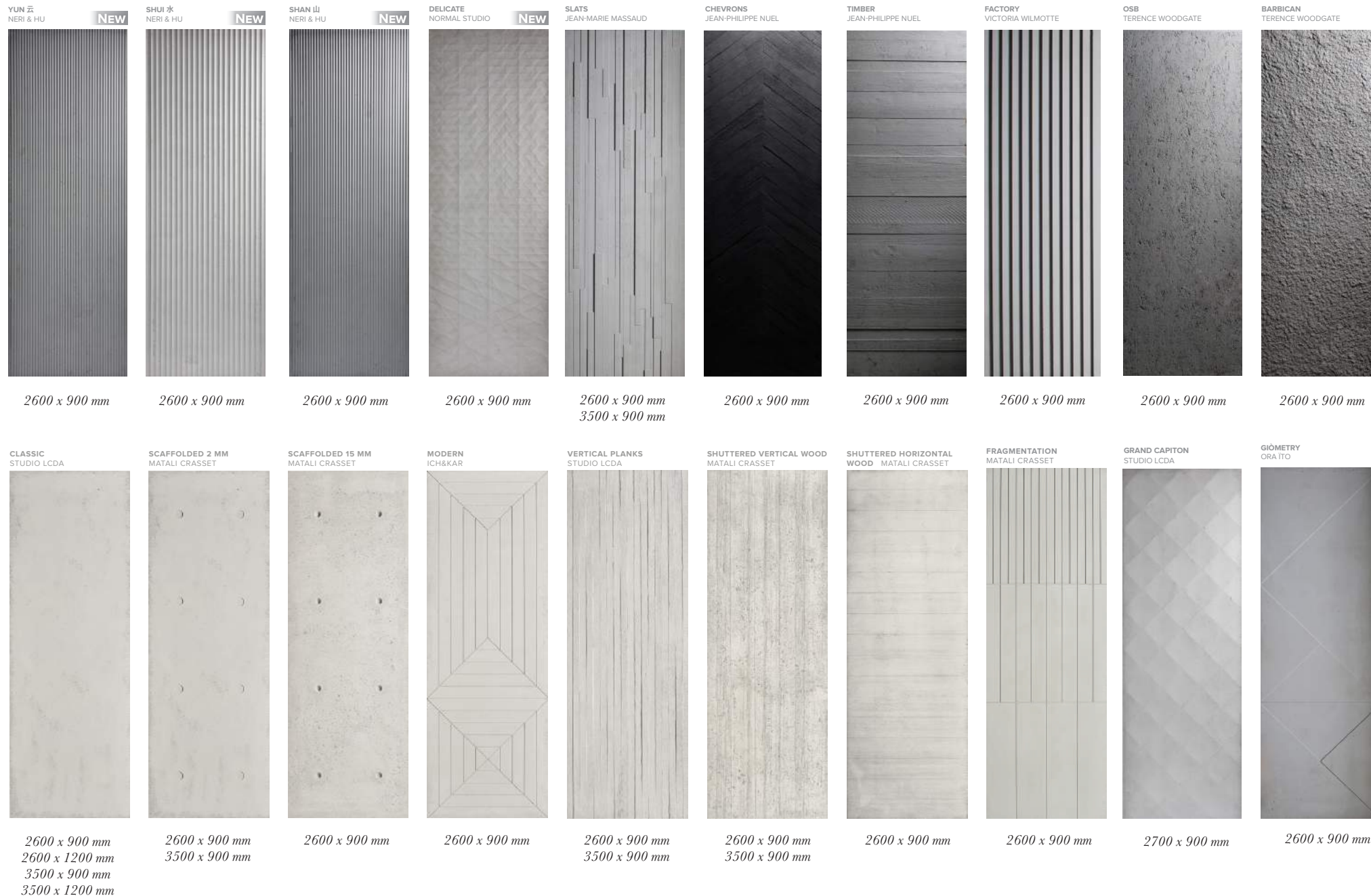


Brut fort

OPTIONS

- Béton vieilli
- Découpe sur-mesure

4. Choisir la taille de votre panneau



5. Choisir le traitement de votre panneau

	RÉSISTANCE AUX TACHES	FIXATEUR POUSSIÈRE	ASPECT	SPÉCIFIQUEMENT RECOMMANDÉ POUR	ENTRETIEN
NON-TRAITÉ	☆☆☆☆☆		Mat	Murs sans risque important de taches	Pas d'entretien spécifique
TRAITEMENT E <i>Fixateur poussière</i>	★☆☆☆☆	✓	Mat		
TRAITEMENT D <i>Fixateur poussière + anti-taches</i>	★★★☆☆	✓	Satiné	Zones à risques de projection, passage intensif	Appliquer de nouveau, deux fois par an à l'aide d'un chiffon microfibre, sur les zones à risques
TRAITEMENT S <i>Hydrofuge renforcé</i>	★★★★☆	✓	Satiné	Zones crédence cuisine, zone à risques	Pas d'entretien spécifique
TRAITEMENT B <i>Vitrification</i>	★★★★★	✓	Satiné		

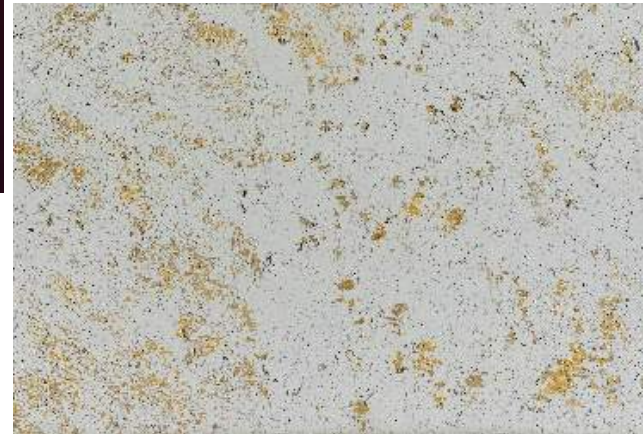
RÉALISÉ PAR NOTRE ÉQUIPE OU DANS NOTRE USINE

6. Autres possibilités de personnalisation

LETTRAGE



MIX-MATÉRIEL



PANBETON[®] *Informations techniques*

DIMENSIONS	2600 x 900 mm – hauteur sur-mesure maximum 3500 mm
ÉPAISSEUR	15 mm (25 mm pour le modèle Banché 15 mm)
POIDS TOTAL	30 kg (jusqu'à 35 kg pour certains modèles)
POIDS AU M²	De 11 à 14 kg/m ²
CLASSEMENT AU FEU	Euroclass B-s1, d0 // ASTM E84 : Class A / Smoke index : 0 / Flame spread index : 0
CLASSEMENT COV	A+
EXCLUSION	Extérieur et cabine de douche
COMPOSITION	Béton fibré (5 mm) & panneau de construction (10 mm)
TRAITEMENT DE PROTECTION	En option (base acrylique en phase aqueuse)
FIXATION	Collage – Collage + Vissage pour plafonds
SUPPORTS	Se colle sur tous supports (Placopatre [®] , brique, parpaing...)
COLLE	Hybrifix 550 DEN BRAVEN
DÉCOUPE	Disque diamant. Possibilité de coupe d'onglet, percage, scie cloche...